

LEGENDA

ELEMENTI GEOLOGICO-GEOMORFOLOGICI		Depositi alluvionali fini dovuti all'attività recente ed attuale del Torrente Arbogna
		Depositi fluvioglaciali (Wurm)
		Depositi fluvioglaciali terrazzati caratterizzati da copertura limoso-argillosa di spessore variabile (Riss)
		Orli di terrazzo h< 3 metri
		Argini naturali
		Aree potenzialmente esodabili da acque di bassa energia e tiranti idrici modesti (h < 30 cm)
ELEMENTI ANTROPICI		Laghi di falda
		Orli di terrazzo di origine antropica
		Aree ribassate di origine antropica
		Rilevato ferroviario linea Mortara - Novara
		Area di conferimento indifferenziati
		Confine Comunale

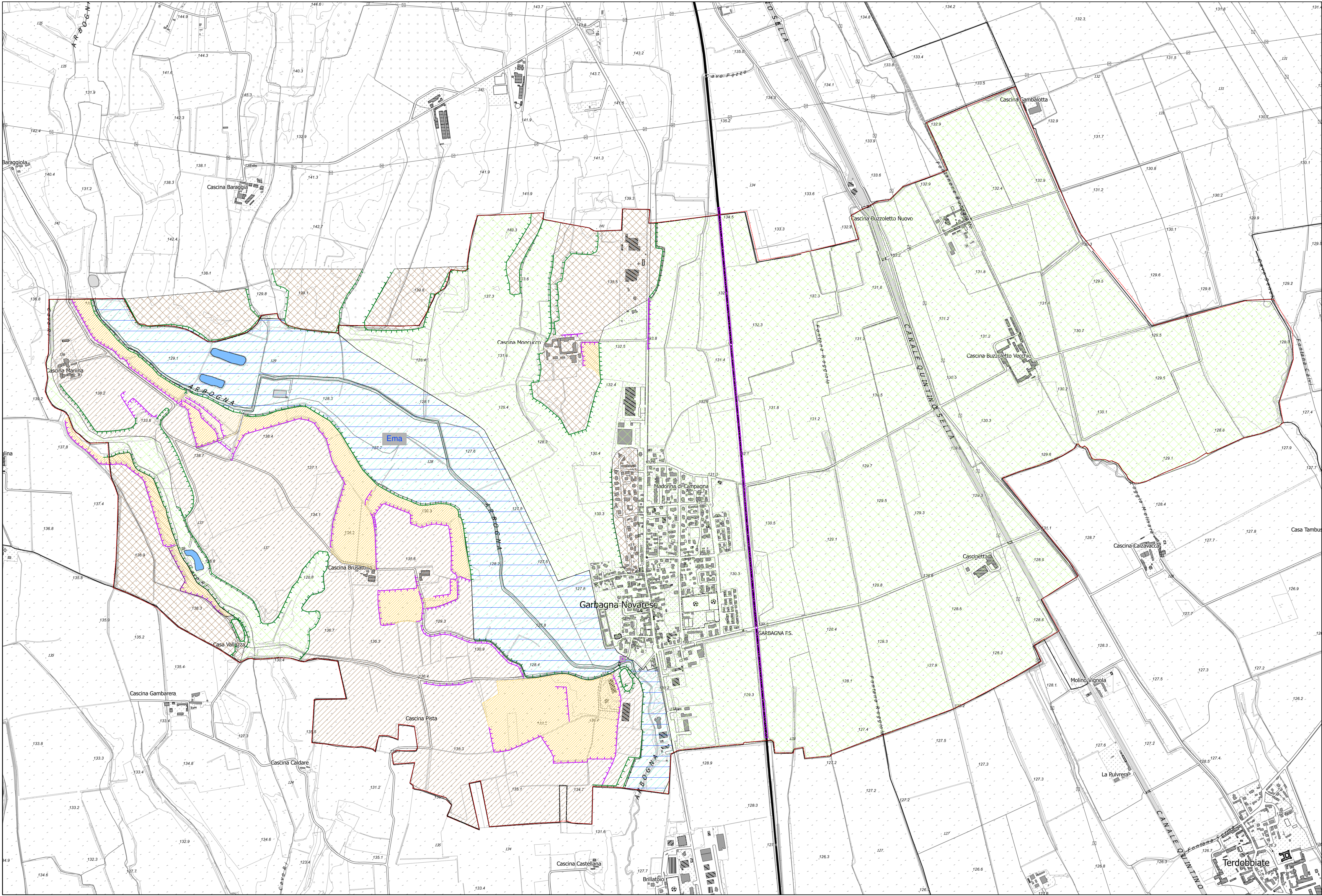
REGIONE PIEMONTE
Provincia di Novara

COMUNE DI GARBAGNA NOVARESE

P.R.G.C.
Variente Strutturale
Art. 15 L.R. n° 56/77 e smi
PROPOSTA TECNICA DEL PROGETTO PRELIMINARE

ELABORATI GEOLOGICI

TAVOLA 1 - CARTA GEOLOGICA,
GEOMORFOLOGICA E DEL DISSESTO
Scala 1: 10.000



stesura: novembre 2022

STUDIO DI GEOLOGIA - dott. Anna Maria Ferrari
via Azario 3, Novara - tel. e fax 0321/398909
e-mail: ferrari_anna_maria@virgilio.it



Basi cartografiche BDTR 2022	
116160	117130
137040	138010